



WALIKOTA SAWAHLUNTO
PROVINSI SUMATERA BARAT

KEPUTUSAN WALIKOTA SAWAHLUNTO
NOMOR : 188.45/59/WAKO-SWL/2019

TENTANG

PENETAPAN ZONASI KAWASAN CAGAR BUDAYA NASIONAL
KOTA LAMA TAMBANG BATUBARA SAWAHLUNTO

WALIKOTA SAWAHLUNTO,

- Menimbang : a. bahwa untuk melindungi Cagar Budaya Nasional di Kota Sawahlunto, serta memenuhi Ketentuan Pasal 35 ayat (2) huruf C Peraturan Daerah Nomor 9 Tahun 2016 tentang Pelestarian dan Pengelolaan Cagar Budaya, maka perlu ditetapkan batas-batas keluasannya dan pemanfaatan ruang melalui sistem zonasi yang ditetapkan sesuai dengan keluasan Situs Cagar Budaya atau Kawasan Cagar Budaya;
- b. bahwa berdasarkan pertimbangan sebagaimana dimaksud pada huruf a, perlu menetapkan Keputusan Walikota tentang Penetapan Zonasi Kawasan Cagar Budaya Nasional Kota Lama Tambang Batubara Sawahlunto;
- Mengingat : 1. Undang-Undang Nomor 8 Tahun 1956 tentang Pembentukan Daerah Otonom Kota Kecil dalam Lingkungan Daerah Propinsi Sumatera Tengah (Lembaran Negara Republik Indonesia Tahun 1956 Nomor 19);
2. Undang-Undang Nomor 28 Tahun 2002 tentang Bangunan Gedung (Lembaran Negara Republik Indonesia Tahun 2002 Nomor 134, Tambahan lembaran Negara Republik Indonesia Nomor 4247);
3. Undang-Undang Nomor 17 Tahun 2003 tentang Keuangan Negara (Lembaran Negara Republik Indonesia Tahun 2003 Nomor 47, Tambahan Lembaran Negara Republik Indonesia Nomor 4286);
4. Undang-Undang Nomor 1 Tahun 2004 tentang Perbendaharaan Negara (Lembaran Negara Republik Indonesia Tahun 2004 Nomor 5, Tambahan Lembaran Negara Republik Indonesia Nomor 4355);
5. Undang-Undang Nomor 15 Tahun 2004 tentang Pemeriksaan Pengelolaan dan Tanggungjawab Keuangan Negara (Lembaran Negara Republik Indonesia Tahun 2004 Nomor 66, Tambahan Lembaran Negara Republik Indonesia Nomor 4400);
6. Undang-Undang Nomor 33 Tahun 2004 tentang Perimbangan Keuangan antar Pemerintah Pusat dan Pemerintahan Daerah

g. f

(Lembaran Negara Republik Indonesia Tahun 2004 Nomor 126, Tambahan Lembaran Negara Republik Indonesia Nomor 4438);

7. Undang-undang Nomor 26 Tahun 2007 tentang Penataan Ruang (Lembaran Negara Republik Indonesia Tahun 2007 Nomor 68, Tambahan Lembaran Negara Republik Indonesia Nomor 4725);
8. Undang-undang Nomor 10 Tahun 2009 tentang Kepariwisata (Lembaran Negara Republik Indonesia Tahun 2009 Nomor 11, Tambahan Lembaran Negara Republik Indonesia Nomor 4966);
9. Undang-Undang Nomor 11 Tahun 2010 tentang Cagar Budaya (Lembaran Negara Republik Indonesia Tahun 2010 Nomor 130, Tambahan Lembaran Negara Republik Indonesia Nomor 5168);
10. Undang-Undang Nomor 23 Tahun 2014 tentang Pemerintahan Daerah (Lembaran Negara Republik Indonesia Tahun 2014 Nomor 244, Tambahan Lembaran Negara Republik Indonesia Nomor 5587), sebagaimana telah diubah beberapa kali terakhir dengan Undang-Undang Nomor 9 Tahun 2015 tentang Perubahan Kedua Atas Undang-Undang Nomor 23 Tahun 2014 tentang Pemerintahan Daerah (Lembaran Negara Republik Indonesia Tahun 2015 Nomor 58, Tambahan Lembaran Negara Republik Indonesia Nomor 5679);
11. Undang-Undang Nomor 5 Tahun 2017 tentang Pemajuan Kebudayaan (Lembaran Negara Republik Indonesia Tahun 2017 Nomor 104, Tambahan Lembaran Negara Republik Indonesia Nomor 6055);
12. Peraturan Pemerintah Nomor 44 Tahun 1990 tentang Perubahan Batas Wilayah Kotamadya Daerah Tingkat II Sawahlunto, Kabupaten Daerah Tingkat II Sawahlunto/ Sijunjung dan Kabupaten Daerah Tingkat II Solok (Lembaran Negara Republik Indonesia Tahun 1990 Nomor 59, Tambahan Lembaran Negara Republik Indonesia Nomor 3423);
13. Peraturan Pemerintah Nomor 36 Tahun 2005 tentang Peraturan Pelaksanaan Undang-Undang Nomor 28 Tahun 2002 tentang Bangunan Gedung (Lembaran Negara Republik Indonesia Tahun 2005 Nomor 83, Tambahan Lembaran Negara Republik Indonesia Nomor 4532);
14. Peraturan Pemerintah Nomor 26 Tahun 2008 tentang Rencana Tata Ruang Wilayah Nasional (Lembaran Negara Republik Indonesia Tahun 2008 Nomor 48, Tambahan Lembaran Negara Republik Indonesia Nomor 4833);
15. Peraturan Pemerintah Nomor 15 Tahun 2010 tentang Penyelenggaraan Penataan Ruang (Lembaran Negara Republik Indonesia Tahun 2010 Nomor 21, Tambahan Lembaran Negara Republik Indonesia Nomor 5103);
16. Peraturan Pemerintah Nomor 68 Tahun 2010 tentang Bentuk dan Tata Cara Peran Masyarakat dalam Penataan Ruang (Lembaran Negara Republik Indonesia Tahun 2010 Nomor 118, Tambahan Lembaran Negara Republik Indonesia Nomor 5160);

17. Peraturan Pemerintah Nomor 8 Tahun 2013 tentang Ketelitian Peta Rencana Tata Ruang (Lembaran Negara Republik Indonesia Tahun 2013 Nomor 8, Tambahan Lembaran Negara Republik Indonesia Nomor 5393);
18. Peraturan Pemerintah Nomor 13 Tahun 2012 tentang Rencana Tata Ruang Pulau Sumatera (Lembaran Negara Republik Indonesia Tahun 2012 Nomor 58, Tambahan Lembaran Negara Republik Indonesia Nomor 5921);
19. Peraturan Menteri Pekerjaan Umum dan Perumahan Rakyat Republik Indonesia Nomor 01/PRT/M/2015 tentang Bangunan Gedung Cagar Budaya yang Dilestarikan (Berita Acara Negara Republik Indonesia Tahun 2015 Nomor 308);
20. Peraturan Daerah Kota Sawahlunto Nomor 2 Tahun 2010 tentang Penataan Kawasan Kota Lama (Lembaran Daerah Kota Sawahlunto Tahun 2010 Nomor 2);
21. Peraturan Daerah Kota Sawahlunto Nomor 8 Tahun 2012 tentang Rencana Tata Ruang Wilayah Kota Sawahlunto Tahun 2012-2032 (Lembaran Daerah Kota Sawahlunto Tahun 2012 Nomor 8, Tambahan Lembaran Daerah Kota Sawahlunto Nomor 7);
22. Peraturan Daerah Kota Sawahlunto Nomor 16 Tahun 2013 tentang Rencana Pembangunan Jangka Panjang Daerah Kota Sawahlunto Tahun 2005-2025 (Lembaran Daerah Kota Sawahlunto Tahun 2013 Nomor 16, Tambahan Lembaran Daerah Kota Sawahlunto Nomor 21)
23. Peraturan Daerah Kota Sawahlunto Nomor 17 Tahun 2015 tentang Pokok-Pokok Pengelolaan Keuangan Daerah (Lembaran Daerah Kota Sawahlunto Tahun 2015 Nomor 17, Tambahan Lembaran Daerah Kota Sawahlunto Nomor 42);
24. Peraturan Daerah Kota Sawahlunto Nomor 9 Tahun 2016 tentang Pelestarian dan Pengelolaan Cagar Budaya (Lembaran Daerah Kota Sawahlunto Tahun 2016 Nomor 9, Tambahan Lembaran Daerah Kota Sawahlunto Nomor 55);
25. Peraturan Daerah Kota Sawahlunto Nomor 11 Tahun 2016 tentang Urusan Pemerintahan yang Menjadi Kewenangan Pemerintah Daerah (Lembaran Daerah Kota Sawahlunto Tahun 2016 Nomor 11);
26. Peraturan Daerah Kota Sawahlunto Nomor 14 Tahun 2016 tentang Pembentukan dan Susunan Perangkat Daerah (Lembaran Daerah Kota Sawahlunto Tahun 2016 Nomor 14);
27. Peraturan Walikota Sawahlunto Nomor 31 Tahun 2016 tentang Susunan Organisasi, Tugas dan Fungsi serta Tata Kerja Organisasi Perangkat Daerah Kota Sawahlunto (Berita Daerah Kota Sawahlunto Tahun 2016 Nomor 31); sebagaimana telah diubah dengan Peraturan Walikota Sawahlunto Nomor 41 Tahun 2017 tentang Perubahan Atas Peraturan Walikota Sawahlunto Nomor 31 Tahun 2016 tentang Susunan Organisasi, Tugas dan Fungsi serta Tata Kerja Organisasi

g. f

Perangkat Daerah Kota Sawahlunto (Berita Daerah Kota Sawahlunto Tahun 2017 Nomor 41);

28. Peraturan Walikota Sawahlunto Nomor 57 Tahun 2018 tentang Penjabaran Anggaran Pendapatan dan Belanja Daerah Tahun 2019 (Berita Daerah Kota Sawahlunto Tahun 2018 Nomor 57);

- Memperhatikan:
1. Keputusan Menteri Pendidikan Kebudayaan Nomor 345/M/2014 tentang Penetapan Satuan Ruang Geografis Kota Lama Tambang Batubara Sawahlunto sebagai Kawasan Cagar Budaya Peringkat Nasional;
 2. Keputusan Walikota Sawahlunto Nomor 84 Tahun 2007 tentang Penetapan Kawasan Bersejarah, Bangunan, Gedung, Komplek Bangunan, Situs dan Fitur Sebagai Benda Cagar Budaya.
 3. Keputusan Walikota Sawahlunto Nomor :189.2/250/WAKO-SWL/2014 tentang Penetapan Situs dan Bangunan Cagar Budaya Kota Sawahlunto.
 4. Keputusan Walikota Sawahlunto Nomor : 189.2/327/WAKO-SWL/2017 tentang Penetapan Benda, Bangunan, Struktur dan Situs Sebagai Cagar Budaya Kota Sawahlunto.

MEMUTUSKAN :

Menetapkan :

- KESATU : Menetapkan Zonasi Kawasan Cagar Budaya Nasional Kota Lama Tambang Batubara Sawahlunto sebagaimana tercantum pada Lampiran Keputusan ini;
- KEDUA : Segala biaya yang timbul akibat ditetapkannya Keputusan ini dibebankan pada Anggaran Pendapatan dan Belanja Daerah Kota Sawahlunto;
- KETIGA : Keputusan Walikota ini mulai berlaku pada tanggal ditetapkan.

Ditetapkan di Sawahlunto
pada tanggal 24 Januari 2019


WALIKOTA SAWAHLUNTO,

ttd

DERI ASTA

24 JAN 2019
Salinan sesuai dengan aslinya
PIL KEPALA BAGIAN HUKUM DAN HAM

INDRA MULYONO, SH
NIP. 19920411 201001 1 014



Tembusan disampaikan kepada Yth :

1. Direktur Jenderal Kebudayaan Kementerian Pendidikan dan Kebudayaan Republik Indonesia;
2. Kepala Dinas Kebudayaan Provinsi Sumatera Barat;
3. Inspektur Daerah Kota Sawahlunto;
4. Kepala Badan Pengelola Keuangan dan Aset Daerah Kota Sawahlunto;
5. Kepala Dinas Pendidikan Kota Sawahlunto;
6. Kepala Dinas Pariwisata, Pemuda dan Olah Raga Kota Sawahlunto;
7. Kepala Satuan Polisi Pamong Praja dan Pemadam Kebakaran Kota Sawahlunto;
8. Kepala Balai Pelestarian Cagar Budaya Sumatera Barat;
9. Camat Se-Kota Sawahlunto;
10. Arsip.

LAMPIRAN : KEPUTUSAN WALIKOTA SAWAHLUNTO
NOMOR : 188.45/59/WAKO-SWL/2019
TANGGAL : 24 JANUARI 2019
TENTANG : PENETAPAN ZONASI KAWASAN
CAGAR BUDAYA NASIONAL KOTA
LAMA TAMBANG BATUBARA
SAWAHLUNTO

I. PENETAPAN ZONASI KOTA LAMA TAMBANG BATUBARA SAWAHLUNTO

Penetapan zonasi di Kawasan Kota Lama Tambang Batubara Sawahlunto dilakukan berdasarkan pada kriteria yang melekat di kawasan ini yaitu:

1. Situs atau kawasan yang telah ditetapkan sebagai cagar budaya;
2. Situs atau kawasan rawan ancaman yang disebabkan faktor alam maupun manusia;
3. Situs atau kawasan yang mempunyai potensi pengembangan dan pemanfaatan, serta;
4. Situs atau kawasan yang memerlukan pengelolaan khusus.

Berdasarkan pada empat kriteria di atas, Kawasan Kota Lama Tambang Batubara Sawahlunto, telah ditetapkan menjadi Satuan Ruang Geografis sebagai Kawasan Cagar Budaya Peringkat Nasional berdasarkan Surat Keputusan Menteri Kebudayaan dan Pendidikan, Nomor 345/M/2014. Kawasan ini meliputi 8 kelurahan dan 1 desa, yaitu 1. Kelurahan Pasar, 2. Kelurahan Tanah Lapang, 3. Kelurahan Aur Mulyo, 4. Kelurahan Air Dingin, 5. Kelurahan Kubang Sirakuk Utara, 6. Kelurahan Sirakuk Selatan, 7. Kelurahan Saringan, 8. Kelurahan Lubang Panjang dan 9. Desa Muaro Kalaban. Meliputi 3 kecamatan yaitu 1. Kecamatan Lembah Segar, 2. Kecamatan Barangin, dan 3. Kecamatan Silungkang. Dengan luas kawasan 89.71 Hektar.

Berikut ini uraian zonasi Kawasan Cagar Budaya Kota Lama Tambang Batubara Kota Sawahlunto, yang di dalamnya terdapat 64 buah (struktur, bangunan, dan situs), baik yang berupa sistem blok maupun sel ataupun gabungan keduanya berdasarkan pertimbangan yang digunakan dalam zonasi.

A) ZONA INTI.

Zona inti di Kawasan Kota Lama Tambang Batubara Sawahlunto ditentukan berdasarkan pertimbangan pada; batas asli cagar budaya (berdasarkan penetapan), batas budaya (memiliki konteks), batas alam/geografis (memiliki konteks atau tidak), batas administrasi (desa/kelurahan, kecamatan, kabupaten), batas pemilikan/penguasaan ruang, batas tata ruang yang telah ditetapkan, dan batas yang ditetapkan berdasarkan keperluan (*arbitrary*) dengan total luas 28,62 Hektar. Atas dasar pertimbangan tersebut dan hasil kajian di lapangan, diperoleh beberapa *cluster* zona inti yang meliputi 64 objek cagar budaya. Setiap *cluster* zona inti tersebut dipisahkan oleh zona penyangga, dimana zona penyangga tersebut merupakan area yang berfungsi sebagai jalan, sungai dan beberapa hunian baru. Masing-masing zona inti tersebut dikelompokkan berdasarkan aspek sebaran dan keletakan serta potensi pengembangan menjadi 9 area zona inti sebagai berikut:

- a) Zona Inti A yang terdiri dari komponen cagar budaya Kompleks Makam Belanda dengan luas 0,77 Hektar, berbatasan sebelah utara dengan rumah masyarakat, sebelah selatan dengan Jalan Lingkar Sekolah MTsN Lubang Panjang, sebelah timur dengan Jalan Lingkar Sekolah MTsN Lubang Panjang, sebelah barat dengan rumah masyarakat.

g. f

- b) Zona Inti B yang terdiri dari 21 komponen cagar budaya dengan luas keseluruhan zona intinya 13,19 Hektar, terdapat 2 area pertama area industri perusahaan tambang Saringan berbatasan sebelah utara dengan Jalan Manan Jatin akses Kebun Jati, sebelah selatan dengan Jalan Lingkar Taman Silo, sebelah timur dengan perumahan PT. BA-UPO, sebelah barat dengan Jalan Soekarno Hatta, kedua area Stasiun Sawahlunto dan perumahan pejabat yang berbatasan sebelah utara dengan jalan setapak Kampung Teleng akses Kantor Kelurahan Pasar, sebelah selatan dengan rel kereta menuju Muara Kalaban, sebelah timur dengan kebun masyarakat desa Muara Kalaban, sebelah barat dengan kebun masyarakat dan jalan lingkar akses Terowongan Kereta Api Lubang Kalam desa Muara Kalaban.
- c) Zona Inti C yang terdiri dari 3 komponen cagar budaya dengan luas keseluruhan zona intinya 1,10 Hektar, berbatasan sebelah utara dengan perumahan masyarakat dan jalan setapak Lubang Tembok, sebelah selatan dengan jalan lingkar Lubang Tembok, sebelah timur dengan Kompleks Gudang Besar PT. BA-UPO, sebelah barat dengan kebun masyarakat yang merupakan tanah perusahaan tambang PT. BA-UPO.
- d) Zona Inti D yang terdiri dari komponen cagar budaya Kompleks Rumah Hunian PT. BA-UPO Tangsi Gunung dengan luas keseluruhan zona intinya 0,45 Hektar, berbatasan sebelah utara dengan perumahan masyarakat dan Jalan Lingkar Tangsi Gunung, sebelah selatan dengan Jalan Lingkar Tangsi Gunung, sebelah timur dengan perumahan masyarakat Tangsi Gunung, sebelah barat Jalan Lingkar Tangsi Gunung.
- e) Zona Inti E yang terdiri dari 3 komponen cagar budaya dengan luas keseluruhan zona intinya 0,81 Hektar, berbatasan sebelah utara dengan jalan A.R. Hakim Kelurahan Air Dingin, sebelah selatan dengan kebun masyarakat, tanah lereng dan rumah masyarakat, sebelah timur dengan Jalan Diponegoro Kelurahan Tanah Lapang, sebelah barat dengan kebun masyarakat, tanah lereng dan rumah masyarakat.
- f) Zona Inti F yang terdiri dari 13 komponen cagar budaya dengan luas keseluruhan zona intinya 7,28 Hektar, berbatasan sebelah utara dengan Sungai/Batang Lunto, sebelah selatan dengan Jalan Lingkar Aur Mulyo, sebelah timur dengan Jalan Lingkar Aur Mulyo, sebelah barat dengan Sungai/Batang Lunto.
- g) Zona Inti G yang terdiri dari 7 komponen cagar budaya dengan luas keseluruhan zona intinya 2,20 Hektar, berbatasan sebelah utara dengan Perumahan PT. BA-UPO, sebelah selatan dengan Sungai/Batang Sumpahan dan Jalan Soekarno Hatta, sebelah timur dengan Jalan Manan Jatin dan Perumahan PT. BA-UPO, sebelah barat dengan Sungai/Batang Lunto dan Jalan Lingkar Blok Perumahan PT. BA-UPO.
- h) Zona Inti H yang terdiri dari komponen cagar budaya Kantor Polsek Kota Sawahlunto dengan luas keseluruhan zona intinya 0,18 Hektar, berbatasan sebelah utara dengan perumahan polisi Sektor Kota Sawahlunto, sebelah selatan dengan Jalan Soekarno Hatta, sebelah timur dengan perumahan polisi Sektor Kota Sawahlunto, sebelah barat dengan perumahan polisi Sektor Kota Sawahlunto.
- i) Zona Inti I yang terdiri dari 13 komponen cagar budaya dengan luas keseluruhan zona intinya 2,66 Hektar, berbatasan sebelah utara dengan Sungai/Batang Sumpahan dan Jalan Ahmad Yani, sebelah selatan dengan

Pasar Baru Sawahlunto Blok B, sebelah timur dengan Sungai/Batang Lunto dan Jalan Yos Sudarso, sebelah barat dengan Taman Selat Karimata Kampung Teleng.

B) ZONA PENYANGGA.

Penentuan zona penyangga di Kawasan Kota Lama Tambang Batubara Sawahlunto, lebih mempertimbangkan aspek batas budaya dan alam (keterkaitan konteks), batas administrasi, batas pemilikan/penguasaan ruang, batas tata ruang yang telah ditetapkan, dan batas yang ditetapkan berdasarkan keperluan untuk melindungi zona inti. Secara keseluruhan area zona penyangga ini mengelilingi seluruh area zona inti, sehingga diharapkan dapat memberikan perlindungan optimal pada nilai penting cagar budaya yang terdapat di zona inti.

Area zona penyangga secara *existing* berupa lahan dengan beberapa peruntukan yaitu area hunian yang keberadaannya tidak menghilangkan kesan Kota Sawahlunto sebagai kota tambang bersejarah; area ruang terbuka hijau; sungai dan jaringan jalan. Adapun luas keseluruhan zona penyangga yaitu 52,58 Hektar.

C) ZONA PENGEMBANGAN.

Zona pengembangan tersebar dalam 6 area di Kawasan Kota Lama Tambang Batubara Sawahlunto. Penentuan zona pengembangan berdasarkan pada pertimbangan batas administrasi, batas pemilikan/penguasaan ruang, dan batas tata ruang yang telah ditetapkan. Pemanfaatan lahan di zona pengembangan saat ini didominasi oleh hunian baru, sehingga agar keberadaan hunian baru tersebut berdampak positif pada pengembangan dan pemanfaatan cagar budaya di Kawasan Kota Lama Tambang Batubara Sawahlunto, maka dijadikan sebagai zona pengembangan. Dengan demikian keberadaan hunian di area zona ini dapat dioptimalkan untuk pengembangan potensi cagar budaya untuk kepentingan rekreasi, konservasi lingkungan alam, lansekap budaya, kehidupan budaya tradisional, keagamaan, dan kepariwisataan. Adapun luas keseluruhan zona pengembangan adalah 5,14 Hektar.

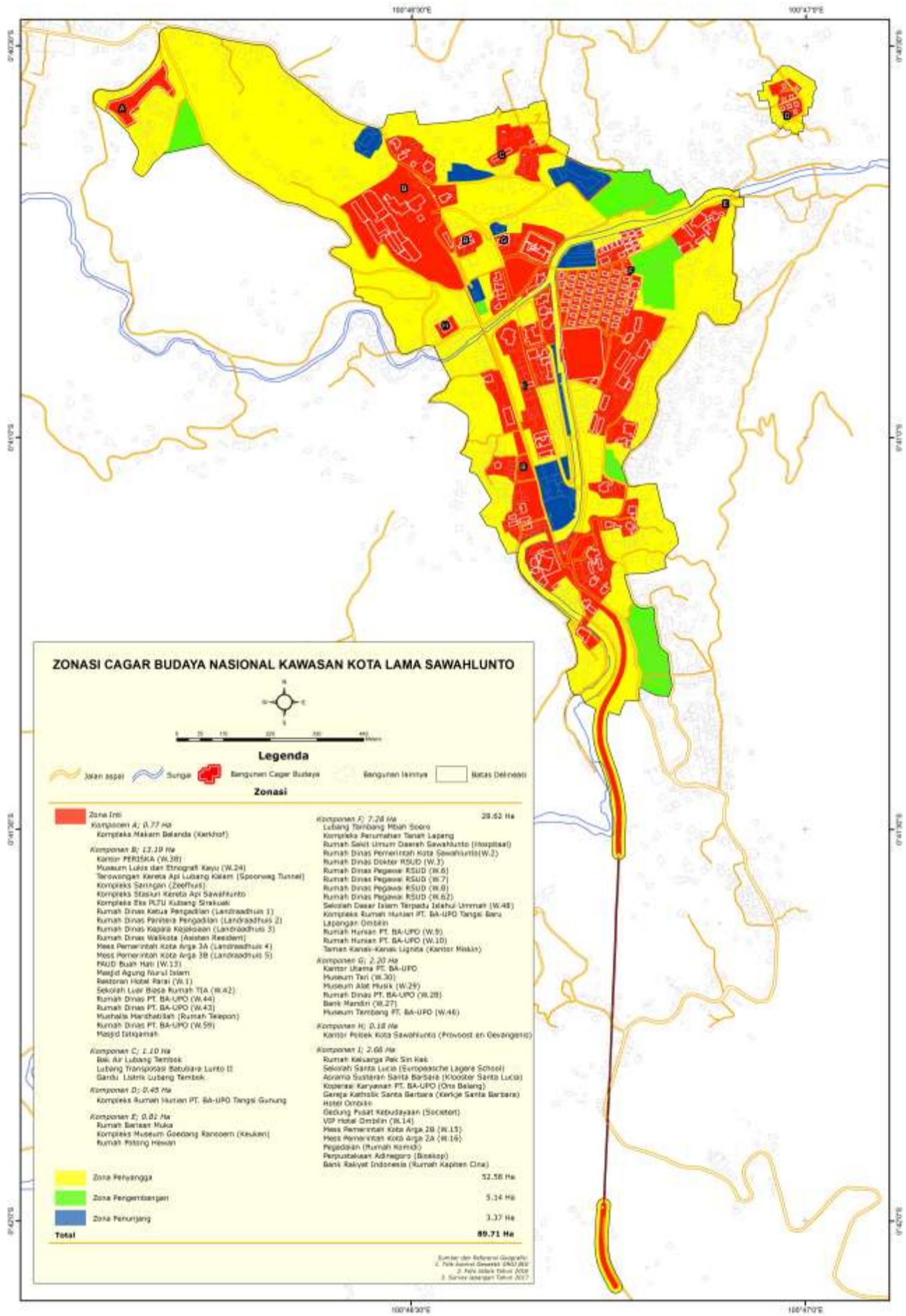
D) ZONA PENUNJANG.

Sebagaimana diatur dalam Undang-Undang No. 11 tahun 2010 tentang Cagar Budaya, zona penunjang merupakan area yang diperuntukan bagi penempatan sarana dan prasarana penunjang untuk mendukung kegiatan usaha dan/atau rekreasi umum. Atas dasar itu, maka penentuan zona penunjang lebih pada pertimbangan batas-batas pemilikan/penguasaan ruang, dan batas tata ruang yang telah ditetapkan. Berdasarkan hal tersebut, zona penunjang di Kawasan Kota Lama Tambang Batubara Sawahlunto, terbagi dalam 7 area yang berbatasan langsung dengan zona pengembangan dan penyangga. Adapun luas keseluruhan zona penunjang yaitu 3,37 Hektar.

Berdasarkan pada poin di atas, maka luas keseluruhan zonasi cagar budaya di Kawasan Kota Lama Tambang Batubara Sawahlunto yang terdiri dari 4 zona cagar budaya yaitu; inti, penyangga, pengembangan, dan penunjang adalah 89.71 Hektar yang menjadi luasan delineasi Kawasan Cagar Budaya Kota Lama Tambang Batubara Sawahlunto.

g. f

II. PETA ZONASI KOTA LAMA TAMBANG BATUBARA SAWAHLUNTO



g. f

III. KOORDINAT ZONA INTI KOTA LAMA TAMBANG BATUBARA SAWAHLUNTO

Komponen	Luas (Hektar)	Nomor Titik	Lintang	Bujur
A	0.77	1	0° 40' 34.220" S	100° 46' 6.794" T
		2	0° 40' 33.627" S	100° 46' 8.560" T
		3	0° 40' 31.573" S	100° 46' 10.716" T
		4	0° 40' 30.960" S	100° 46' 10.914" T
		5	0° 40' 32.446" S	100° 46' 11.275" T
		6	0° 40' 32.898" S	100° 46' 11.539" T
		7	0° 40' 33.950" S	100° 46' 11.666" T
		8	0° 40' 33.182" S	100° 46' 10.436" T
		9	0° 40' 34.644" S	100° 46' 9.058" T
		10	0° 40' 34.821" S	100° 46' 9.151" T
		11	0° 40' 35.230" S	100° 46' 8.526" T
		12	0° 40' 35.844" S	100° 46' 8.905" T
		13	0° 40' 36.296" S	100° 46' 8.135" T
		14	0° 40' 34.800" S	100° 46' 6.521" T
B	13.19	1	0° 40' 37.187" S	100° 46' 27.791" T
		2	0° 40' 36.855" S	100° 46' 28.761" T
		3	0° 40' 37.000" S	100° 46' 29.937" T
		4	0° 40' 37.660" S	100° 46' 30.773" T
		5	0° 40' 37.957" S	100° 46' 30.657" T
		6	0° 40' 38.573" S	100° 46' 31.659" T
		7	0° 40' 39.727" S	100° 46' 31.642" T
		8	0° 40' 40.158" S	100° 46' 31.813" T
		9	0° 40' 40.661" S	100° 46' 31.501" T
		10	0° 40' 40.590" S	100° 46' 33.200" T
		11	0° 40' 42.066" S	100° 46' 33.355" T
		12	0° 40' 42.416" S	100° 46' 32.040" T
		13	0° 40' 43.299" S	100° 46' 32.122" T
		14	0° 40' 43.264" S	100° 46' 32.252" T
		15	0° 40' 44.761" S	100° 46' 32.910" T
		16	0° 40' 44.034" S	100° 46' 34.471" T
		17	0° 40' 44.150" S	100° 46' 34.530" T
		18	0° 40' 44.096" S	100° 46' 34.638" T
		19	0° 40' 44.352" S	100° 46' 35.075" T
		20	0° 40' 45.060" S	100° 46' 35.291" T
		21	0° 40' 45.484" S	100° 46' 34.716" T
		22	0° 40' 45.701" S	100° 46' 34.793" T
		23	0° 40' 46.223" S	100° 46' 33.428" T
		24	0° 40' 45.754" S	100° 46' 33.214" T
		25	0° 40' 45.929" S	100° 46' 32.724" T
		26	0° 40' 48.483" S	100° 46' 33.867" T
		27	0° 40' 51.964" S	100° 46' 35.341" T
		28	0° 40' 54.799" S	100° 46' 36.421" T
		29	0° 40' 54.776" S	100° 46' 36.508" T
		30	0° 40' 55.698" S	100° 46' 36.902" T
		31	0° 41' 4.766" S	100° 46' 39.673" T
		32	0° 41' 8.071" S	100° 46' 40.678" T
		33	0° 41' 7.734" S	100° 46' 41.618" T
		34	0° 41' 7.162" S	100° 46' 42.072" T
		35	0° 41' 7.288" S	100° 46' 42.898" T

g. f

36	0° 41' 7.025" S	100° 46' 43.469" T
37	0° 41' 6.264" S	100° 46' 43.310" T
38	0° 41' 6.050" S	100° 46' 44.091" T
39	0° 41' 5.885" S	100° 46' 45.543" T
40	0° 41' 4.726" S	100° 46' 46.025" T
41	0° 41' 4.601" S	100° 46' 45.174" T
42	0° 41' 4.674" S	100° 46' 44.312" T
43	0° 41' 4.199" S	100° 46' 43.993" T
44	0° 41' 3.997" S	100° 46' 43.403" T
45	0° 41' 3.827" S	100° 46' 43.315" T
46	0° 41' 3.481" S	100° 46' 43.320" T
47	0° 41' 3.413" S	100° 46' 44.167" T
48	0° 41' 3.284" S	100° 46' 44.306" T
49	0° 41' 2.660" S	100° 46' 44.402" T
50	0° 41' 3.203" S	100° 46' 44.897" T
51	0° 41' 3.620" S	100° 46' 46.077" T
52	0° 41' 3.819" S	100° 46' 46.125" T
53	0° 41' 3.828" S	100° 46' 46.254" T
54	0° 41' 4.787" S	100° 46' 46.166" T
55	0° 41' 4.621" S	100° 46' 46.978" T
56	0° 41' 4.723" S	100° 46' 47.124" T
57	0° 41' 6.412" S	100° 46' 46.984" T
58	0° 41' 7.033" S	100° 46' 47.206" T
59	0° 41' 7.446" S	100° 46' 46.770" T
60	0° 41' 7.627" S	100° 46' 45.932" T
61	0° 41' 6.925" S	100° 46' 45.752" T
62	0° 41' 7.155" S	100° 46' 44.195" T
63	0° 41' 8.909" S	100° 46' 44.696" T
64	0° 41' 9.253" S	100° 46' 44.937" T
65	0° 41' 9.499" S	100° 46' 45.521" T
66	0° 41' 9.895" S	100° 46' 45.104" T
67	0° 41' 10.926" S	100° 46' 44.952" T
68	0° 41' 11.781" S	100° 46' 45.048" T
69	0° 41' 11.884" S	100° 46' 44.808" T
70	0° 41' 12.620" S	100° 46' 44.237" T
71	0° 41' 13.644" S	100° 46' 45.399" T
72	0° 41' 16.130" S	100° 46' 46.201" T
73	0° 41' 17.943" S	100° 46' 46.013" T
74	0° 41' 19.384" S	100° 46' 45.393" T
75	0° 41' 20.990" S	100° 46' 44.560" T
76	0° 41' 22.128" S	100° 46' 44.382" T
77	0° 41' 23.545" S	100° 46' 44.502" T
78	0° 41' 25.747" S	100° 46' 45.237" T
79	0° 41' 29.506" S	100° 46' 45.853" T
80	0° 41' 31.794" S	100° 46' 45.836" T
81	0° 41' 32.011" S	100° 46' 45.661" T
82	0° 41' 58.580" S	100° 46' 44.559" T
83	0° 41' 58.801" S	100° 46' 44.707" T
84	0° 42' 1.741" S	100° 46' 44.525" T
85	0° 42' 3.020" S	100° 46' 44.684" T
86	0° 42' 4.897" S	100° 46' 45.580" T
87	0° 42' 5.171" S	100° 46' 45.524" T
88	0° 42' 5.112" S	100° 46' 45.216" T
89	0° 42' 3.116" S	100° 46' 44.272" T

g. f

90	0° 42' 1.739" S	100° 46' 44.103" T
91	0° 41' 58.766" S	100° 46' 44.286" T
92	0° 41' 58.577" S	100° 46' 44.445" T
93	0° 41' 32.003" S	100° 46' 45.560" T
94	0° 41' 31.811" S	100° 46' 45.414" T
95	0° 41' 29.494" S	100° 46' 45.431" T
96	0° 41' 25.873" S	100° 46' 44.833" T
97	0° 41' 23.642" S	100° 46' 44.091" T
98	0° 41' 22.102" S	100° 46' 43.961" T
99	0° 41' 20.858" S	100° 46' 44.158" T
100	0° 41' 19.175" S	100° 46' 45.024" T
101	0° 41' 17.823" S	100° 46' 45.607" T
102	0° 41' 16.173" S	100° 46' 45.780" T
103	0° 41' 13.912" S	100° 46' 45.070" T
104	0° 41' 13.060" S	100° 46' 44.118" T
105	0° 41' 14.438" S	100° 46' 43.133" T
106	0° 41' 15.451" S	100° 46' 44.294" T
107	0° 41' 15.719" S	100° 46' 44.118" T
108	0° 41' 16.338" S	100° 46' 43.367" T
109	0° 41' 15.981" S	100° 46' 43.021" T
110	0° 41' 15.326" S	100° 46' 42.701" T
111	0° 41' 15.070" S	100° 46' 42.303" T
112	0° 41' 14.438" S	100° 46' 42.469" T
113	0° 41' 13.655" S	100° 46' 42.841" T
114	0° 41' 13.749" S	100° 46' 43.011" T
115	0° 41' 13.516" S	100° 46' 43.115" T
116	0° 41' 11.968" S	100° 46' 42.686" T
117	0° 41' 11.857" S	100° 46' 42.559" T
118	0° 41' 11.751" S	100° 46' 42.577" T
119	0° 41' 10.590" S	100° 46' 41.595" T
120	0° 41' 11.081" S	100° 46' 40.954" T
121	0° 41' 11.319" S	100° 46' 41.175" T
122	0° 41' 11.841" S	100° 46' 40.377" T
123	0° 41' 10.943" S	100° 46' 39.286" T
124	0° 41' 9.685" S	100° 46' 38.629" T
125	0° 41' 8.484" S	100° 46' 38.608" T
126	0° 41' 7.941" S	100° 46' 39.979" T
127	0° 41' 8.007" S	100° 46' 40.303" T
128	0° 41' 7.232" S	100° 46' 40.067" T
129	0° 41' 8.159" S	100° 46' 38.155" T
130	0° 41' 8.153" S	100° 46' 38.040" T
131	0° 41' 7.210" S	100° 46' 37.225" T
132	0° 41' 7.292" S	100° 46' 36.944" T
133	0° 41' 6.424" S	100° 46' 36.687" T
134	0° 41' 6.352" S	100° 46' 36.950" T
135	0° 41' 6.021" S	100° 46' 36.964" T
136	0° 41' 5.670" S	100° 46' 37.224" T
137	0° 41' 5.608" S	100° 46' 37.504" T
138	0° 41' 3.501" S	100° 46' 37.675" T
139	0° 41' 3.518" S	100° 46' 37.576" T
140	0° 41' 3.422" S	100° 46' 37.559" T
141	0° 41' 2.976" S	100° 46' 37.052" T
142	0° 41' 2.817" S	100° 46' 36.134" T
143	0° 41' 2.909" S	100° 46' 35.611" T

g. f

		144	0° 41' 2.805" S	100° 46' 35.512" T
		145	0° 41' 2.442" S	100° 46' 35.461" T
		146	0° 41' 1.307" S	100° 46' 36.079" T
		147	0° 41' 1.345" S	100° 46' 37.962" T
		148	0° 40' 59.592" S	100° 46' 37.550" T
		149	0° 40' 59.803" S	100° 46' 36.854" T
		150	0° 40' 57.375" S	100° 46' 36.288" T
		151	0° 40' 56.303" S	100° 46' 35.569" T
		152	0° 40' 55.334" S	100° 46' 35.248" T
		153	0° 40' 55.124" S	100° 46' 35.013" T
		154	0° 40' 54.786" S	100° 46' 35.919" T
		155	0° 40' 54.812" S	100° 46' 36.389" T
		156	0° 40' 51.985" S	100° 46' 35.312" T
		157	0° 40' 48.529" S	100° 46' 33.848" T
		158	0° 40' 48.642" S	100° 46' 33.735" T
		159	0° 40' 48.602" S	100° 46' 32.689" T
		160	0° 40' 47.989" S	100° 46' 31.110" T
		161	0° 40' 46.778" S	100° 46' 29.153" T
		162	0° 40' 45.137" S	100° 46' 27.612" T
		163	0° 40' 45.318" S	100° 46' 27.317" T
		164	0° 40' 46.316" S	100° 46' 26.889" T
		165	0° 40' 44.060" S	100° 46' 25.421" T
		166	0° 40' 43.008" S	100° 46' 25.059" T
		167	0° 40' 42.314" S	100° 46' 24.314" T
		168	0° 40' 38.917" S	100° 46' 28.792" T
		169	0° 40' 38.482" S	100° 46' 28.296" T
C	1.10	1	0° 40' 36.124" S	100° 46' 36.267" T
		2	0° 40' 35.922" S	100° 46' 37.302" T
		3	0° 40' 36.224" S	100° 46' 37.379" T
		4	0° 40' 36.072" S	100° 46' 38.064" T
		5	0° 40' 36.187" S	100° 46' 38.228" T
		6	0° 40' 35.991" S	100° 46' 38.634" T
		7	0° 40' 36.408" S	100° 46' 38.946" T
		8	0° 40' 37.697" S	100° 46' 39.539" T
		9	0° 40' 37.495" S	100° 46' 40.076" T
		10	0° 40' 38.078" S	100° 46' 40.943" T
		11	0° 40' 38.173" S	100° 46' 40.792" T
		12	0° 40' 38.298" S	100° 46' 39.631" T
		13	0° 40' 38.556" S	100° 46' 39.488" T
		14	0° 40' 39.249" S	100° 46' 39.596" T
		15	0° 40' 39.699" S	100° 46' 39.375" T
		16	0° 40' 40.418" S	100° 46' 39.684" T
		17	0° 40' 39.858" S	100° 46' 37.713" T
		18	0° 40' 39.437" S	100° 46' 37.736" T
		19	0° 40' 38.966" S	100° 46' 38.015" T
		20	0° 40' 38.082" S	100° 46' 38.112" T
		21	0° 40' 38.474" S	100° 46' 37.159" T
		22	0° 40' 39.008" S	100° 46' 36.937" T
		23	0° 40' 39.313" S	100° 46' 35.972" T
		24	0° 40' 38.664" S	100° 46' 35.497" T
		25	0° 40' 38.140" S	100° 46' 36.318" T
D	0.45	1	0° 40' 33.028" S	100° 46' 56.978" T
		2	0° 40' 32.587" S	100° 46' 58.175" T
		3	0° 40' 32.544" S	100° 46' 58.305" T

g. f

		4	0° 40' 32.454" S	100° 46' 58.577" T
		5	0° 40' 33.213" S	100° 46' 59.537" T
		6	0° 40' 33.616" S	100° 46' 59.223" T
		7	0° 40' 33.855" S	100° 46' 59.228" T
		8	0° 40' 33.954" S	100° 46' 59.319" T
		9	0° 40' 34.960" S	100° 46' 59.609" T
		10	0° 40' 35.138" S	100° 46' 59.508" T
		11	0° 40' 35.622" S	100° 46' 58.516" T
		12	0° 40' 35.485" S	100° 46' 58.429" T
		13	0° 40' 35.573" S	100° 46' 58.188" T
		14	0° 40' 34.590" S	100° 46' 57.717" T
		15	0° 40' 34.500" S	100° 46' 57.674" T
		16	0° 40' 34.010" S	100° 46' 57.781" T
		17	0° 40' 33.736" S	100° 46' 57.668" T
		18	0° 40' 33.853" S	100° 46' 57.291" T
E	0.81	1	0° 40' 41.890" S	100° 46' 53.845" T
		2	0° 40' 42.109" S	100° 46' 54.017" T
		3	0° 40' 43.025" S	100° 46' 53.741" T
		4	0° 40' 43.097" S	100° 46' 53.374" T
		5	0° 40' 45.117" S	100° 46' 52.751" T
		6	0° 40' 44.602" S	100° 46' 52.361" T
		7	0° 40' 45.139" S	100° 46' 51.674" T
		8	0° 40' 45.274" S	100° 46' 51.751" T
		9	0° 40' 46.086" S	100° 46' 50.462" T
		10	0° 40' 45.636" S	100° 46' 50.242" T
		11	0° 40' 45.528" S	100° 46' 50.226" T
		12	0° 40' 44.453" S	100° 46' 49.587" T
		13	0° 40' 42.410" S	100° 46' 52.151" T
F	7.28	1	0° 40' 43.888" S	100° 46' 47.280" T
		2	0° 40' 44.515" S	100° 46' 47.535" T
		3	0° 40' 44.748" S	100° 46' 47.037" T
		4	0° 40' 45.569" S	100° 46' 47.399" T
		5	0° 40' 46.096" S	100° 46' 46.268" T
		6	0° 40' 46.237" S	100° 46' 46.359" T
		7	0° 40' 46.910" S	100° 46' 46.679" T
		8	0° 40' 47.485" S	100° 46' 46.578" T
		9	0° 40' 47.690" S	100° 46' 47.355" T
		10	0° 40' 48.057" S	100° 46' 47.268" T
		11	0° 40' 48.072" S	100° 46' 47.314" T
		12	0° 40' 48.664" S	100° 46' 47.191" T
		13	0° 40' 48.640" S	100° 46' 47.030" T
		14	0° 40' 49.068" S	100° 46' 46.923" T
		15	0° 40' 49.094" S	100° 46' 47.039" T
		16	0° 40' 49.329" S	100° 46' 46.990" T
		17	0° 40' 49.329" S	100° 46' 46.932" T
		18	0° 40' 49.544" S	100° 46' 46.898" T
		19	0° 40' 49.536" S	100° 46' 46.827" T
		20	0° 40' 50.203" S	100° 46' 46.693" T
		21	0° 40' 50.258" S	100° 46' 47.541" T
		22	0° 40' 50.821" S	100° 46' 49.245" T
		23	0° 40' 51.947" S	100° 46' 48.816" T
		24	0° 40' 55.045" S	100° 46' 47.102" T
		25	0° 40' 56.818" S	100° 46' 46.602" T
		26	0° 40' 58.177" S	100° 46' 45.791" T

G.F

		27	0° 40' 58.442" S	100° 46' 46.031" T
		28	0° 40' 58.608" S	100° 46' 46.066" T
		29	0° 40' 58.890" S	100° 46' 47.113" T
		30	0° 40' 59.965" S	100° 46' 46.860" T
		31	0° 40' 59.958" S	100° 46' 46.675" T
		32	0° 41' 0.854" S	100° 46' 46.525" T
		33	0° 41' 0.688" S	100° 46' 45.952" T
		34	0° 41' 0.533" S	100° 46' 45.968" T
		35	0° 41' 0.399" S	100° 46' 45.079" T
		36	0° 41' 0.461" S	100° 46' 45.054" T
		37	0° 41' 0.425" S	100° 46' 44.615" T
		38	0° 40' 59.857" S	100° 46' 44.671" T
		39	0° 40' 59.564" S	100° 46' 43.220" T
		40	0° 40' 57.864" S	100° 46' 43.759" T
		41	0° 40' 57.926" S	100° 46' 43.949" T
		42	0° 40' 56.437" S	100° 46' 44.379" T
		43	0° 40' 56.101" S	100° 46' 43.812" T
		44	0° 40' 55.610" S	100° 46' 42.364" T
		45	0° 40' 55.712" S	100° 46' 41.639" T
		46	0° 40' 54.188" S	100° 46' 41.391" T
		47	0° 40' 54.197" S	100° 46' 41.203" T
		48	0° 40' 53.198" S	100° 46' 41.108" T
		49	0° 40' 53.159" S	100° 46' 41.245" T
		50	0° 40' 47.211" S	100° 46' 40.809" T
		51	0° 40' 47.026" S	100° 46' 44.050" T
		52	0° 40' 45.549" S	100° 46' 43.827" T
		53	0° 40' 44.722" S	100° 46' 45.815" T
		54	0° 40' 44.287" S	100° 46' 45.653" T
G	2.20	1	0° 40' 43.539" S	100° 46' 38.257" T
		2	0° 40' 44.435" S	100° 46' 41.458" T
		3	0° 40' 44.882" S	100° 46' 41.637" T
		4	0° 40' 47.969" S	100° 46' 40.027" T
		5	0° 40' 49.340" S	100° 46' 38.273" T
		6	0° 40' 49.107" S	100° 46' 38.118" T
		7	0° 40' 50.682" S	100° 46' 36.114" T
		8	0° 40' 50.208" S	100° 46' 35.835" T
		9	0° 40' 49.510" S	100° 46' 35.845" T
		10	0° 40' 49.304" S	100° 46' 36.096" T
		11	0° 40' 47.347" S	100° 46' 35.794" T
		12	0° 40' 46.891" S	100° 46' 36.943" T
		13	0° 40' 44.661" S	100° 46' 36.088" T
		14	0° 40' 44.310" S	100° 46' 37.119" T
		15	0° 40' 44.324" S	100° 46' 38.188" T
H	0.18	1	0° 40' 50.620" S	100° 46' 32.905" T
		2	0° 40' 51.619" S	100° 46' 33.488" T
		3	0° 40' 52.449" S	100° 46' 32.166" T
		4	0° 40' 51.404" S	100° 46' 31.562" T
I	2.66	1	0° 40' 48.315" S	100° 46' 40.283" T
		2	0° 40' 52.804" S	100° 46' 40.774" T
		3	0° 40' 52.873" S	100° 46' 40.136" T
		4	0° 40' 53.086" S	100° 46' 40.104" T
		5	0° 40' 53.307" S	100° 46' 40.336" T
		6	0° 40' 55.801" S	100° 46' 40.749" T

g. f

7	0° 40' 56.194" S	100° 46' 39.291" T
8	0° 41' 1.329" S	100° 46' 40.821" T
9	0° 41' 1.645" S	100° 46' 39.523" T
10	0° 40' 59.294" S	100° 46' 38.850" T
11	0° 40' 59.428" S	100° 46' 38.317" T
12	0° 40' 58.795" S	100° 46' 38.123" T
13	0° 40' 58.736" S	100° 46' 38.342" T
14	0° 40' 57.966" S	100° 46' 38.121" T
15	0° 40' 57.862" S	100° 46' 38.547" T
16	0° 40' 53.626" S	100° 46' 37.232" T
17	0° 40' 53.738" S	100° 46' 36.877" T
18	0° 40' 52.274" S	100° 46' 36.247" T
19	0° 40' 51.886" S	100° 46' 36.230" T
20	0° 40' 50.973" S	100° 46' 37.628" T
21	0° 40' 51.491" S	100° 46' 37.919" T
22	0° 40' 51.041" S	100° 46' 39.549" T
23	0° 40' 49.186" S	100° 46' 39.042" T

WALIKOTA SAWAHLUNTO,

ttd

DERI ASTA

24 JAN 2019
Salinan sesuai dengan aslinya
PIL KEPALA BAGIAN HUKUM DAN HAM



INDRA MULYONO, SH
NIP. 19920411 201001 1 014

